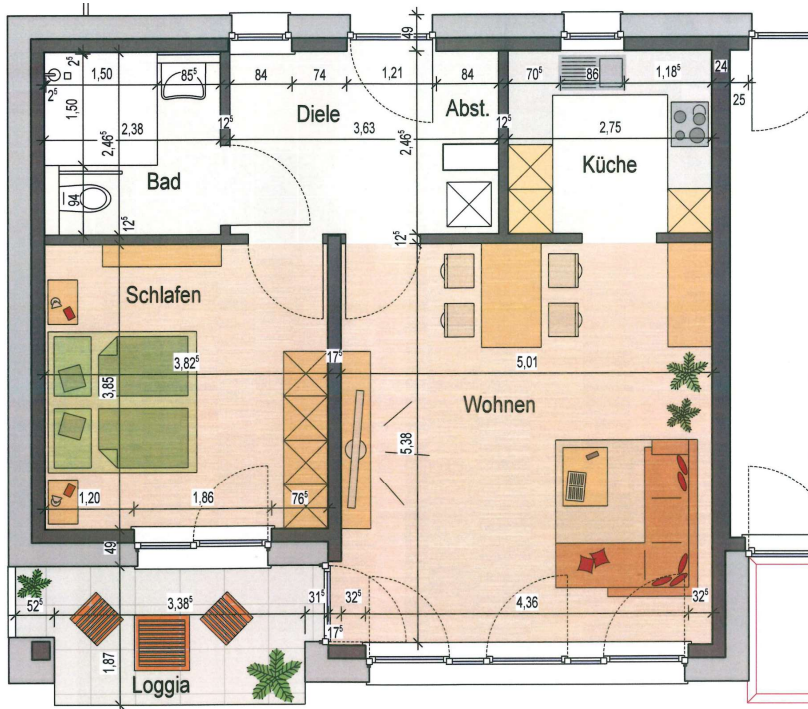
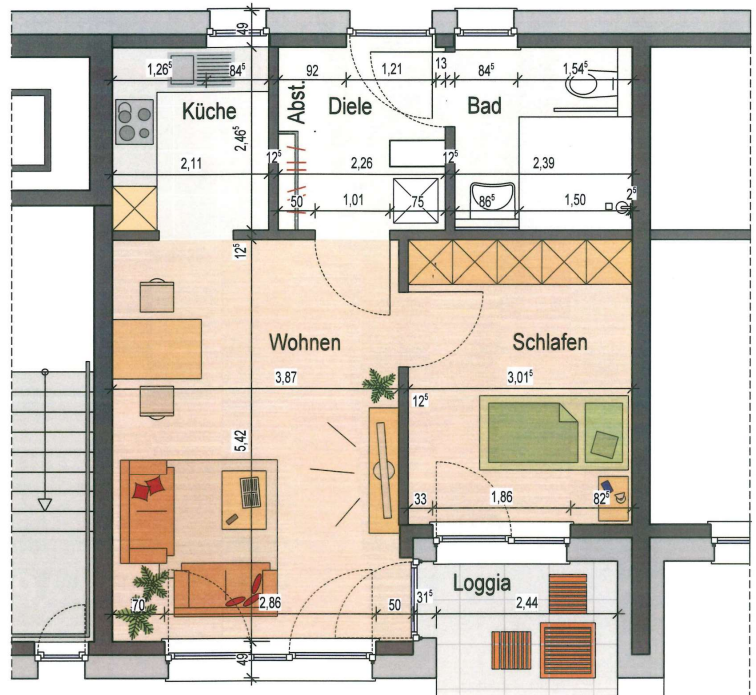


WOHNUNGSÜBERSICHT QUARTIERSZENTRUM BAUCHEM

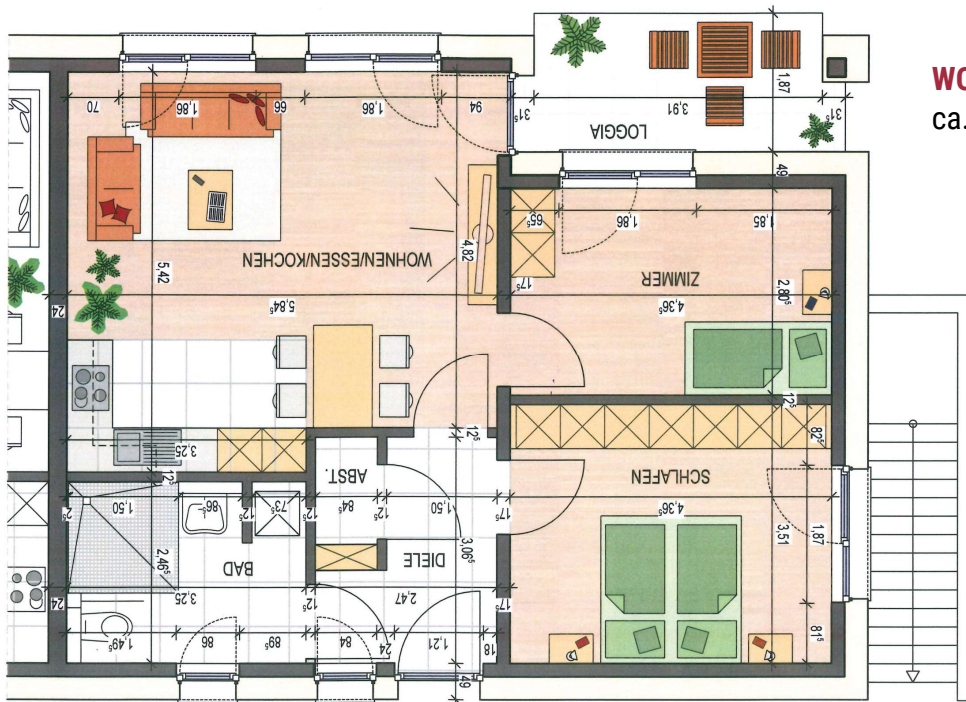


WOHNUNG TYP 2
ca. 51,12m²



Alle Hinweise zu den Bemaßungen sind ungefähre Angaben.

WOHNUNGSÜBERSICHT QUARTIER BAUCHEM



WOHNUNG TYP 3
ca. 76,13m²

WOHNUNG TYP 4
ca. 83,95m²

